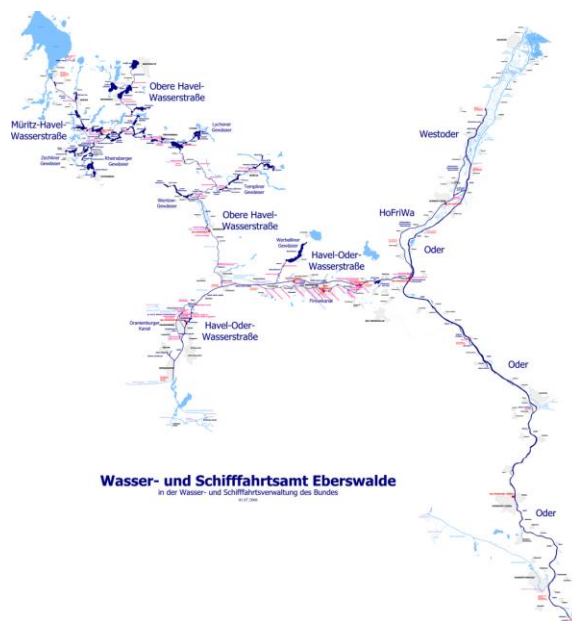


UNTERHALTUNGS- UND AUSBAUMASSNAHMEN AN AUSGEWÄHLTEN BUNDESWASSERSTRASSEN

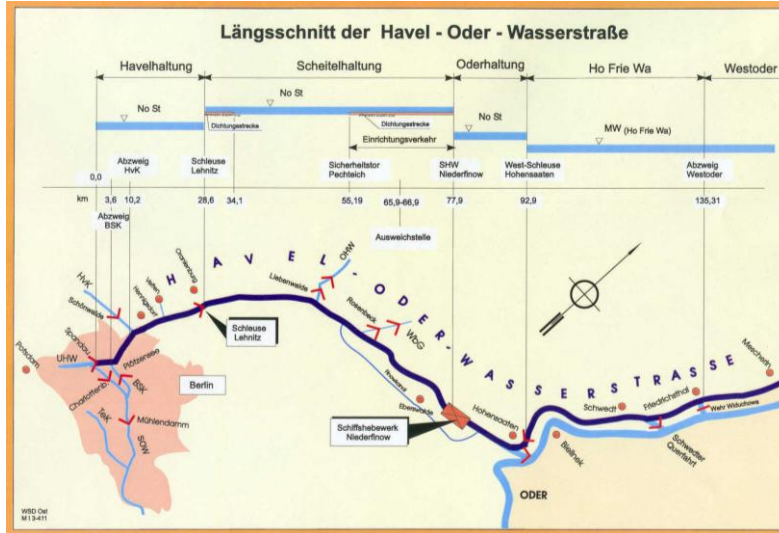
Hans-Jürgen Heymann, Eberswalde

Wir machen Schifffahrt möglich.

Unterhaltung und Ausbau an ausgewählten Wasserstraßen im WSA Eberswalde



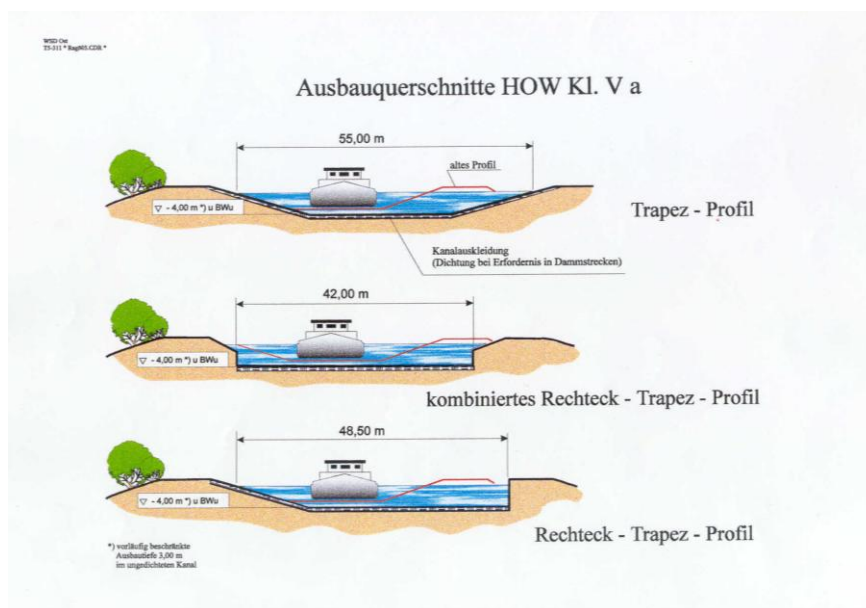
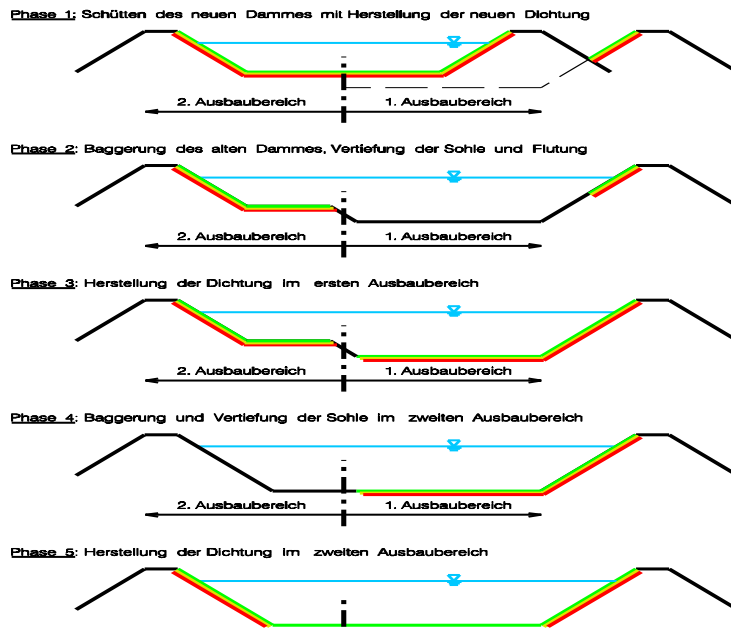
Ausbau der Havel-Oder-Wasserstraße



Baumaßnahmen in der Scheitelhaltung der HOW



Einseitiger Ausbau einer gedichteten Wasserstrasse in Dammlage



Wir machen Schifffahrt möglich.



WSV.de

Wasser- und
Schifffahrtsverwaltung
des Bundes

Ausbau HOW – Scheitelhaltung , Los F 1



Wir machen Schifffahrt möglich.



WSV.de

Wasser- und
Schifffahrtsverwaltung
des Bundes

Kanalausbau bei laufender Schifffahrt



Wir machen Schifffahrt möglich.

Neubau Sicherheitstor Pechteich (2002 – 2007)



Wir machen Schifffahrt möglich.

Neubau der Kanalüberführung über die Bahnstrecke Berlin – Stettin (2004 – 2007)



Wir machen Schifffahrt möglich.

Neubau Straßenbrücke Kaiserweg (2006 bis 2009)



Wir machen Schifffahrt möglich.

Neubau Straßenbrücke Steinfurth (2009 -2011)



Wir machen Schifffahrt möglich.

Ausbau HOW - Scheitelhaltung, Los H1 (seit März 2011)



Wir machen Schifffahrt möglich.

Verbesserung der Schifffahrtsbedingungen

- **Aufhebung des Richtungsverkehrs in der Scheitelhaltung der HOW**
- **fahrzeugabhängige Erhöhung der Abladetiefe**

Wir machen Schifffahrt möglich.

Neubau Schiffshebewerk Niederfinow durch WNA Berlin



Wir machen Schifffahrt möglich.

Korrosionsschutz Kanalbrücke Niederfinow (2007/2008)



Wir machen Schifffahrt möglich.

Korrosionsschutz des Troges SHW Niederfinow (2010 – 2012)



WSV.de

Wasser- und
Schifffahrtsverwaltung
des Bundes



Wir machen Schifffahrt möglich.

Neubau von zwei Eisbrechern (2009 – 2010)



WSV.de

Wasser- und
Schifffahrtsverwaltung
des Bundes



Buhneninstandsetzung Reitwein



Beschreibung der Situation

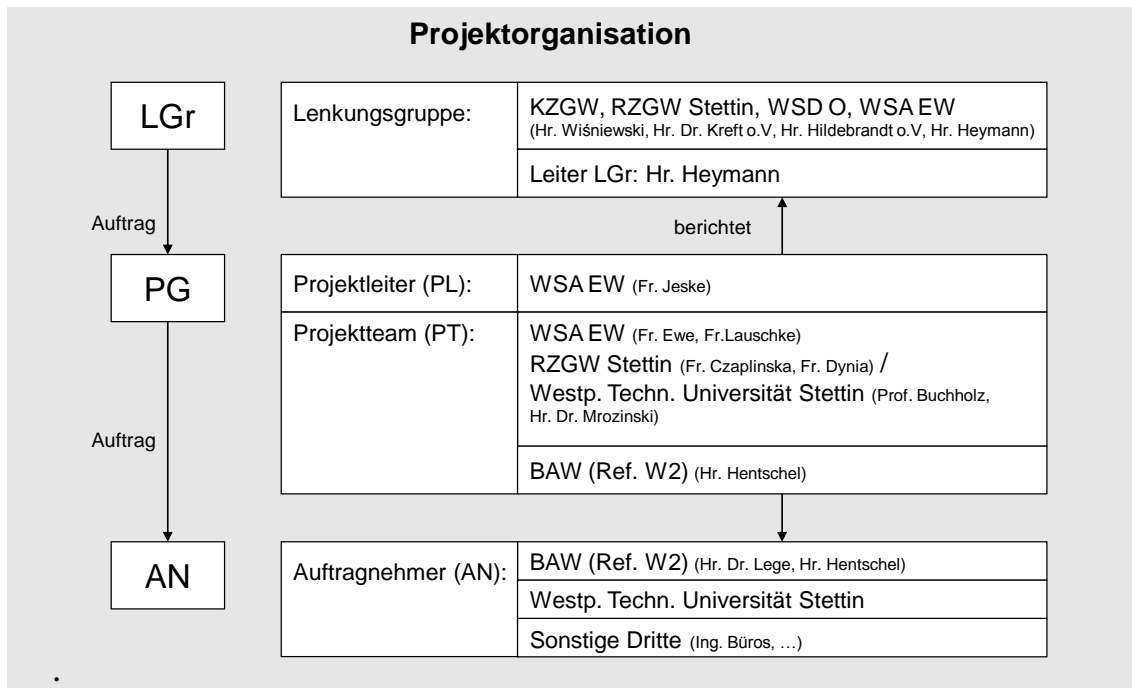
- Durchrisse an Buhnenwurzeln, Hinterströmung der Buhnen und Inselbildung
- Erosion der Ufer schreitet fort
- Aufweitung des Abflussquerschnittes
- Forderung Polens: Instandsetzung des Regulationssystems, um einen ungehinderten Eisbrechereinsatz sicherzustellen
- Ziele des WSA Eberswalde:
 - ⇒ Instandsetzung der Regelungsbauwerke
 - ⇒ Wiederherstellung der Fahrrinntiefe
 - ⇒ Beseitigung der Hochwassergefahrenstelle
 - ⇒ Anpassung der Bauweise zum Erhalt der ökologisch wertvollen Strukturen im Uferbereich

Folie 18

Buhneninstandsetzung an der Oder



Aktualisierung der Stromregelungskonzeption für die Grenzoder



Unterhaltungsarbeiten an den Wasserstraßen des WSA Eberswalde



Wir machen Schifffahrt möglich.

Neubau Wehr Heegermühle im Finowkanal (2007 – 2008)



Wir machen Schifffahrt möglich.

Sportbootanleger an der Oder



Wir machen Schifffahrt möglich.

Neubau Straßenbrücke Hohensaaten (2008 -2011 durch WNA Berlin)



WSV.de

Wasser- und
Schifffahrtsverwaltung
des Bundes



Wir machen Schifffahrt möglich.

Grundinstandsetzung Wehr Hohensaaten (2009 – 2011 durch WNA Berlin)



WSV.de

Wasser- und
Schifffahrtsverwaltung
des Bundes



Wir machen Schifffahrt möglich.



WSV.de

Wasser- und
Schifffahrtsverwaltung
des Bundes

Vielen Dank für Ihre Aufmerksamkeit!

