

(10)

## KOOPERATION VON BINNENSCHIFFFAHRT, HÄFEN UND SEESCHIFFFAHRT IM OSTSEE-RAUM – AUS POLNISCHER SICHT

Jacek Galiszkiewicz - Szczecin

---

**NAVIGAR TRANS** Inland Shipping

29. INTERNATIONALES ODER/HAVEL-COLLOQUIUM – STRALSUND 15. OKT. 2025  
Kooperation von Binnenschifffahrt + Häfen + Seeschifffahrt im Ostseeraum



Jacek Galiszkiewicz



## NAVIGAR TRANS

Unser Unternehmen wurde 1995 in Stettin gegründet

Navigar Tarans

1



## Einführung

### Ein zuverlässiger Partner für:

- ▶ Massengütertransport vom Seehafen ins Binnenland/ Hinterland
- ▶ Containertransporte See – Binnenland - See
- ▶ Umschlag, Lagerung, Ablichtung
- ▶ Schlepp- und Bugsierarbeiten in Seehäfen
- ▶ Mitarbeit bei Kampfmittelondierung und Kampfmittelräumung
- ▶ Wasserbau in See- und Binnenhäfen
- ▶ Wasserbau an der Küste
- ▶ Reparaturen von Navigationsteiche
- ▶ Sonder- und Schwertransporte für die Seewerften
- ▶ Offshore, Schwertransporte, Windkraftanlagen für die Windindustrie

Navigar Trans sp. z o.o. sp. k. – [www.navigartrans.pl](http://www.navigartrans.pl)

1



## Massengüterverkehr

Binnenschiffahrtstransporte von Seehafen ins Hinterland

Navigator Trans

1

## Von Bielinek nach Stettin

- ▶ Ohne Binnenschiffahrt ist die Entwicklung der Seehäfen und Hinterland kaum möglich
- ▶ Die Binnenschiffe sollen den Strassen- und Schienenverkehr entlasten



Navigator Trans

1

## Beladung in Stettiner Hafen

- ▶ Wichtig sind direkte Verbindungen zwischen Seehäfen und Hinterland über Flüsse und Kanäle
- ▶ Seehafeninfrastruktur soll auch an die Binnenschifffahrt angepasst werden.
- ▶ Es fehlen Liegeplätze für Binnenschiffe im Stettiner Hafen.

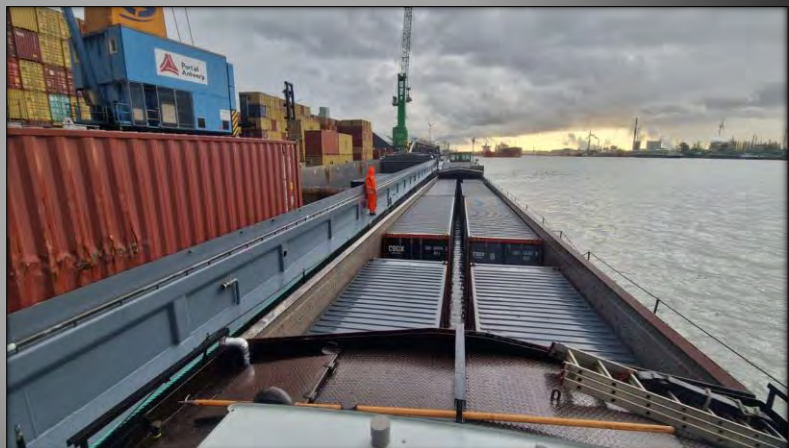


Navigator Trans

1

## Containertransporte See – Inland – See

- ▶ Antwerpen – Opole/Stettin – Zawada
- ▶ Bei zu niedrigen Brücken können Container nicht hoch genug gestapelt werden



Navigator Trans

1

## Containertransporte See – Inland – See

- ▶ Hinterlandverkehr/Schiff
- ▶ Amsterdam 55%
- ▶ Hamburg 2,4%



Navigat Trans

1

## Containertransporte See – Inland – See

- ▶ Hinterlandverkehr/ Schiene
- ▶ Amsterdam 5%
- ▶ Hamburg 45%



Navigat Trans

1



## der geplante Containerhafen in Swinemünde

Die Binnenvorschriften sollen am See -Containerhafen angepasst werden.

Navigar Trans

1



## Umschlag, Hafen Gunica, Police

Umschlag, Lagerung, Ablichtung

Navigar Trans

1

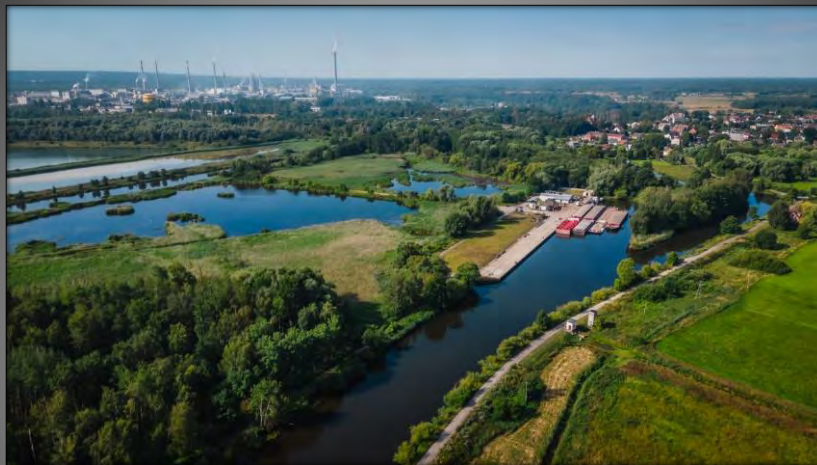


## Umschlag, Hafen Gunica, Police

Umschlag, Lagerung, Ablichtung

Navigar Trans

1



## Natur und Wirtschaft können zusammenleben

Umschlag, Lagerung, Ablichtung

Navigar Trans

1



# Bugsierungsarbeiten in Seehäfen

Hafen Stettin

Navigar Trans

1

# Mitarbeit bei Kampfmittelondierung und Kampfmittelräumung

Modernisierung der  
Fahrrinne 12,5 m  
Swinemünde – Stettin



Navigar Trans

1

## Mitarbeit bei Kampfmittelsondierung und Kampfmittelräumung

Modernisierung der  
Fahrrinne 12,5 m  
Swinemünde –  
Stettin



Navigar Trans

1

## Wasserbau in Seehäfen

Neuer Kai am  
Swinemünder  
Fährterminal Nr.5



Foto: Robert Iqumalik

Navigar Trans

1

## Wasserbau in Seehäfen

Bau des neuen  
Deutschen Kais im  
Stettiner Hafen



Navigar Trans

1

## Wasserbau in Seehäfen

Abriss der Brücke,  
Regalica/Große Reglitz  
(1877)



Navigar Trans

1



## Bau der Brücke in Wolin 2003

Wasserbau

Navigar Trans

1



## Bau der neuen Brücke in Wolin 2023

Hydrotechnische Projekte

Navigar Trans

1



## Küstenbefestigung in Kolberg

Wasserbau an der Küste

Navigar Trans

1



## Küstenbefestigung in Kolberg

Wasserbau an der Küste

Navigar Trans

1



## Küstenbefestigung in Kolberg

Wasserbau an der Küste

Navigar Trans

1



## Projekt Gazoport in Swinemünde 2010

Wasserbau

Navigar Trans

1



## Projekt Gazoport in Swinemünde 2010

Wasserbau

Pommersche Bucht

Navigat Trans

1



## Modernisierung der Fahrrinne Swinemünde–Stettin 2018–2022

Wasserbau

Navigat Trans

1



## Ausbaggern des Grabens „Klucz-Ustowo”, Bodenaushub nach Swinemünde 2022

Wasserbau

Navigar Trans

1



## Reperatur von Navigationsteich, Pommerschte Bucht

Reparaturen von Navigationsteiche

Navigar Trans

1

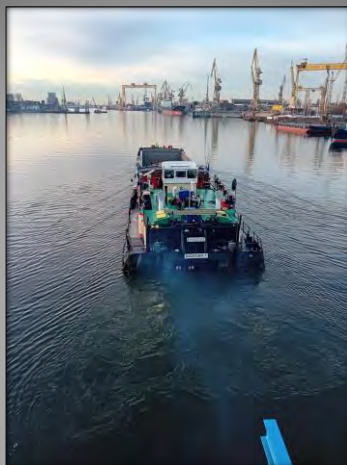


## Transporte von Krananlagen im Seehäfen

Sonder- und Schwertransporte für die Seewerfte

Navigar Trans

1



## Transporte von Krananlagen im Seehäfen

Sonder – und Schwertransporte für die Seewerfte

Navigar Trans

1

# Transport von einem Glättezylinder 7,70m x 6,52m x 6,62m und 138,2 Tonnen. Stettin – Schwedt

## ► Schwertransport



Navigar Trans

1



## Vom Seehafen zum Binnenhafen

Sondertransport Stettin– Schwedt

Navigar Trans

1



Transport der Brücke „Brdowski“ von Police nach Stettin  
Sondertransport

Navigar Trans

1



Transport eines Brückensegments von Stettin nach Liepe  
Schwertransport

Navigar Trans

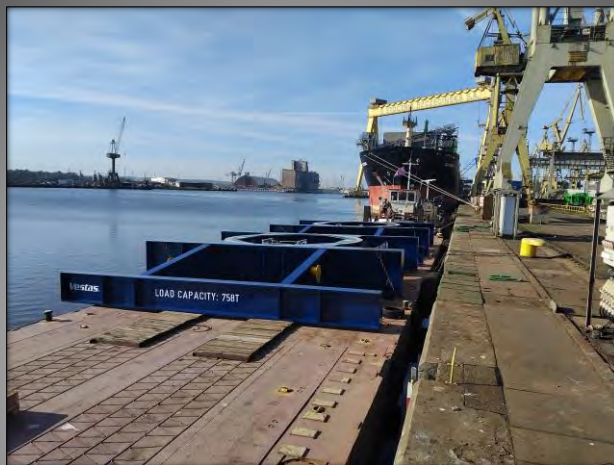
1



## Von Swinemünde nach Stettin Offshore

Navigat Trans

1



## Transporte für die Windindustrie Offshore

Navigat Trans

1



## Offshore Terminal in Swinemünde

Offshore

Navigat Trans

1

## Offshore Hafen in Cuxhafen

- ▶ Es werden neue Liegestellen für den Umschlag von Windkraftanlagen gebaut



Navigat Trans

1

# Offshore Hafen in Cuxhafen

- ▶ Offshoreausbau
- ▶ Neue Liegeplätze und Kaie



Navigat Trans

1

# Offshore Hafen in Cuxhafen



Navigat Trans

1

# Unsere Probleme

- ▶ Maritime Vorschriften/ Seerecht im Stettiner Hafen
- ▶ Probleme mit Wasserstraßen- und Schifffahrtsämter (Bordbuch)
- ▶ Stettiner Hafen – zu wenig Ladungen für Binnenschifffahrt
- ▶ Zu wenig Liegestellen im Stettiner Hafen sowie auf der Oder.
- ▶ Niedrige Fahrrinntiefe in Hohensaaten und HOW 1,50m! (Anfang Oktober)
- ▶ Niedrige Brücke (Durchfahrhöhe) 4,34m HK, HOW 4,38m
- ▶ Keine Modernisierung der Oder
- ▶ Niedrige Wasserstände auf der Oder
- ▶ Keine direkte Bahnverbindung Berlin – Stettin (1843–1872). Wo ist zweites Gleis?



Navigar Trans

1

# Kernnetz der Binnenwasserstraßen in Russland als „Strategie die fund Meere“



- ▶ Die Flüsse und Kanäle verbinden 5 See (Weißes Meer, Ostsee, Asowsches Meer, Schwarzes Meer und Kaspisches Meer) bis Mumbai
- ▶ Dank Binnenstrassen können sich die Seehäfen sowie Hinterland sehr gut entwickeln

1

## Kernetz der Binnenwasserstraßen und –häfen der EU- Mitgliedstaaten



- ▶ Europäische Integration dank Flüssen und Kanälen
- ▶ In Polen fehlt ein größeres Fließ- und Kanalnetz
- ▶ Man braucht die Verbingung durch Flüsse und Kanäle zum Hinterland
- ▶ Ohne Binnenstrassen können sich die Seehäfen nicht entwickeln

1



Im 19. Jahrhundert wurde Stettin als „Seehafen von Berlin“ bezeichnet.

Navigar Trans

1



Ohne Binnenstrassen ist kein Fortschritt und keine  
Integration möglich  
Vielen Dank für Ihre Aufmerksamkeit  
Jacek Galiszkiewicz

Navigar Trans

1