

(9)

**TRANSPORT VON EXPORT-CONTAINERN VON SCHWEDT NACH ÜBERSEE -
EIN FALLBEISPIEL FÜR REGIONALE KOOPERATION
VON SEE- UND BINNENSCHIFFFAHRT**

Felix Lösch – Schwedt/Oder

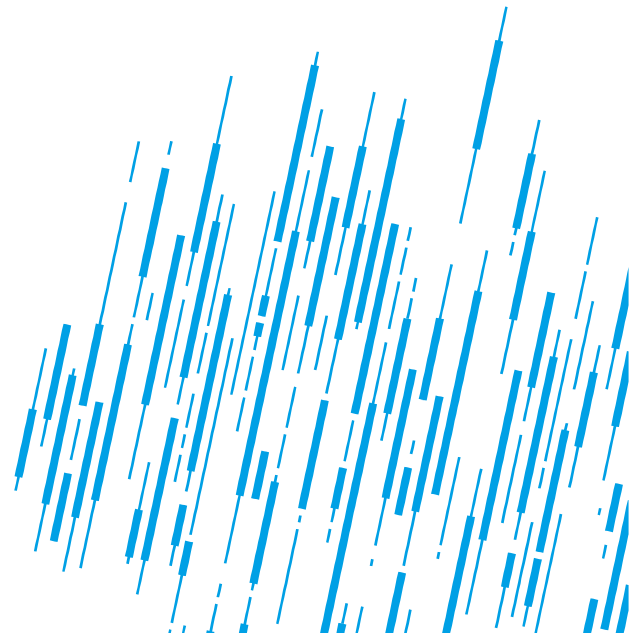


*Transport von Export-
Containern von Schwedt
nach Übersee*

*Fallbeispiel für regionale
Kooperation von See- und
Binnenschifffahrt*

Dr. Felix Lösch, LEIPA Logistik GmbH Schwedt/ Oder

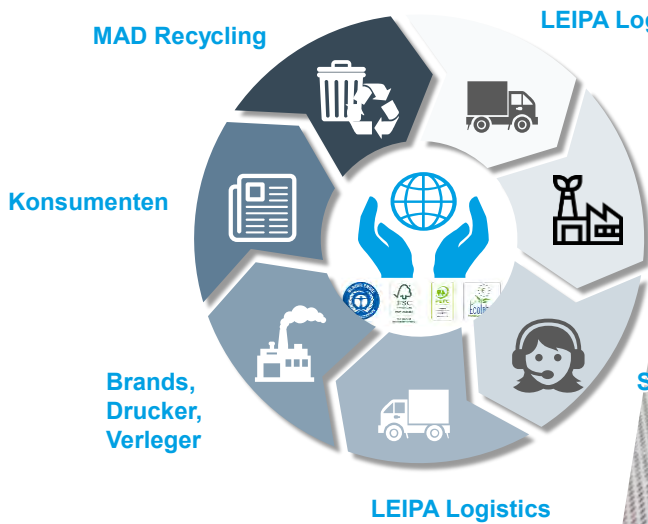
15.10.2025





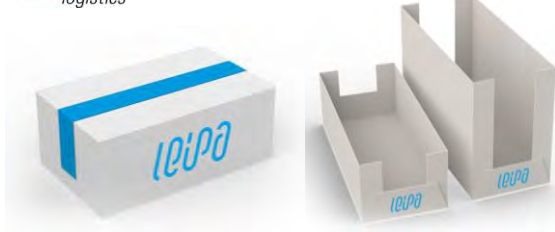
LEIPA – Papierlösungen

aus Sekundärfaser





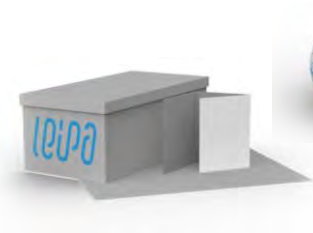
LEIPA – im täglichen Leben



Packaging Paper



Graphic Paper



Solid Board

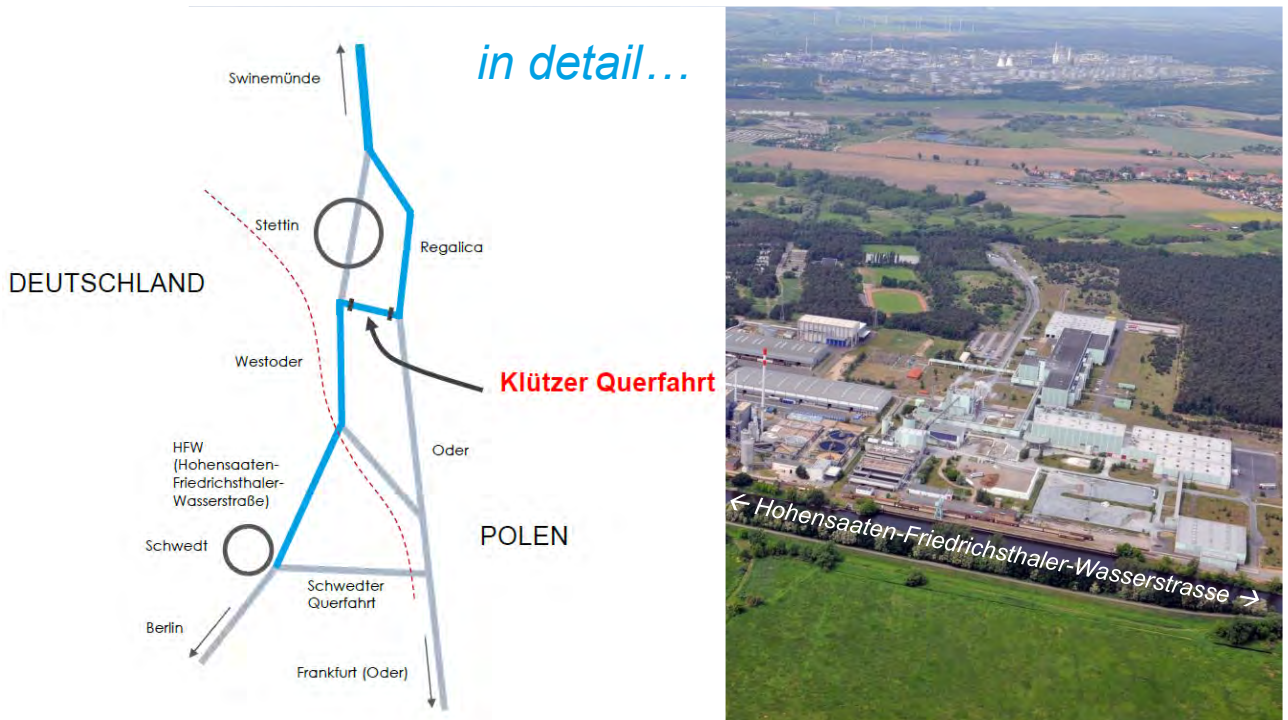


Flexibles



where we are...





Heutige Anbindung: Schienenbasierte Lösung

Anbindung der Kunden über Außenlagerstruktur

- » Gütersloh & Köln (3 x wöchentlich)
- » Karlsruhe
- » Immingham/ Großbritannien
- » Desio/ Italien
- » Wien/ Österreich
- » Perpignan/ Frankreich

Anbindung der Seehäfen

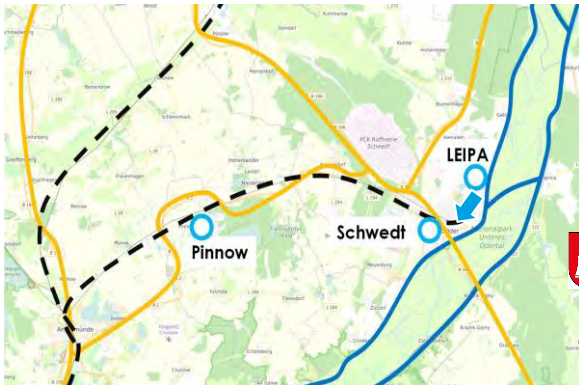
- » Hamburg (3 x wöchentlich)
- » Bremerhaven



1

Modaler Split 2024

[% (to)]	2024
Straße	52,2%
Schiene	47,8%
Waggon	21,9%
Container	25,9%



Unabhängig von Störungen – neu denken!

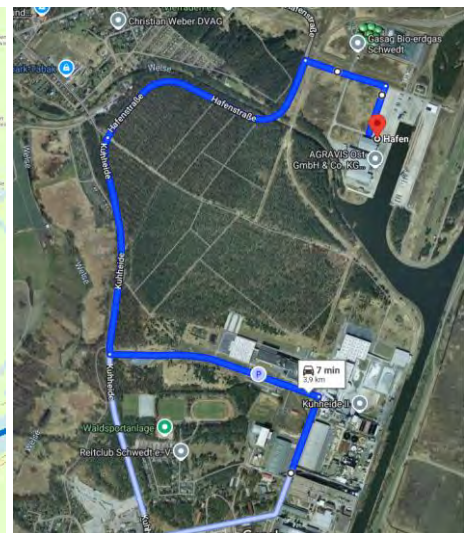
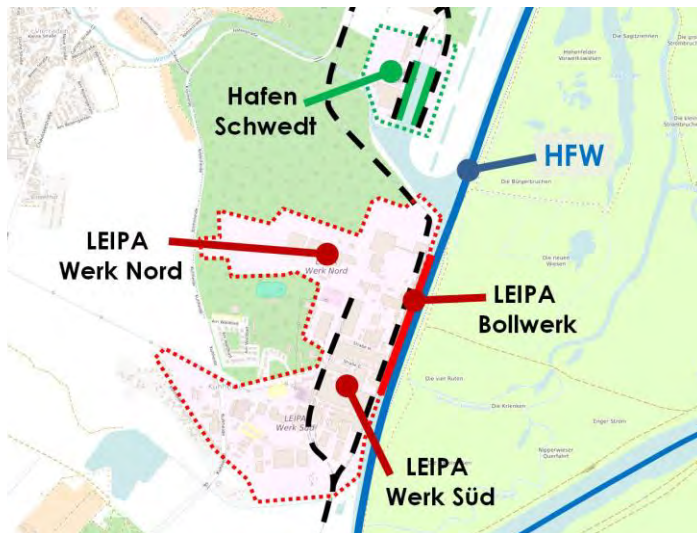


Ab dem 16. August wird die Bahnstrecke zwischen Berlin und Hamburg umgeleitet.
Laut der Deutschen Bahn verlängert sich die Fahrzeit um 45 Minuten.

Bahnstrecke gesperrt
Streckenarbeiten, Ersatzverkehr mit Bussen



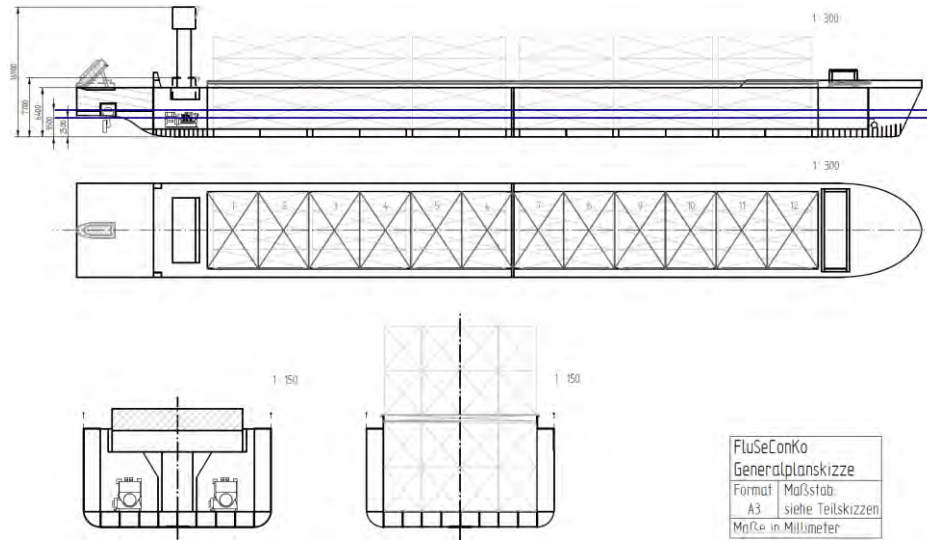
1



1

Das Transportmittel...?

Generalplanskizze



Quelle: TU Berlin Masterarbeit: K. Klippstein: Entwurf und Einsatzpotenziale eines Fluss-/Seeschiffes mit hoher Containereignung

Die entscheidende Frage...

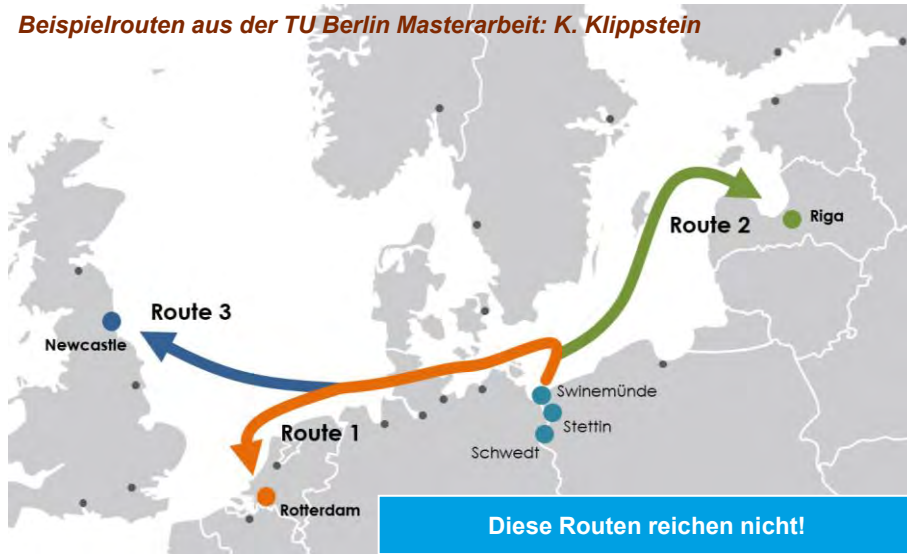


Wo stehen welche Dienste zur Verfügung?



Überseeanbindungen sind notwendig...

Beispielrouten aus der TU Berlin Masterarbeit: K. Klippstein

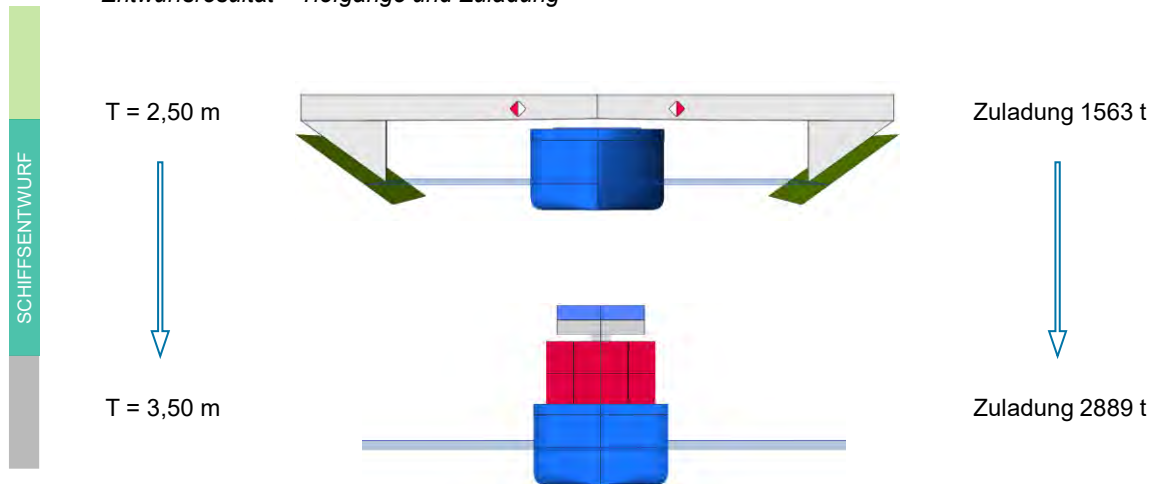


Dr. Felix Lösch
LEIPA Logistik GmbH
Geschäftsführer
felix.loesch@leipa.com

Danke

für Ihre Aufmerksamkeit!

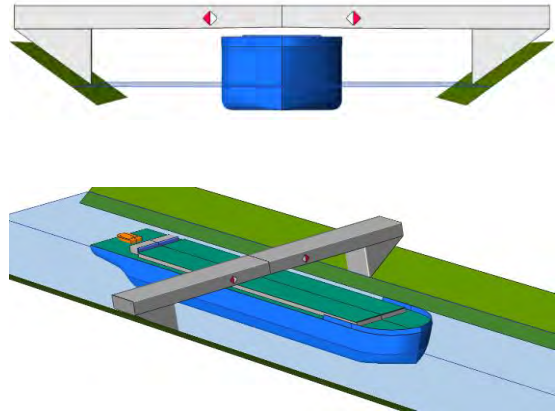
Entwurfsresultat – Tiefgänge und Zuladung



Entwurfsresultat – Tiefgang 2,50 m

Bei T = 2,50 m möglich:

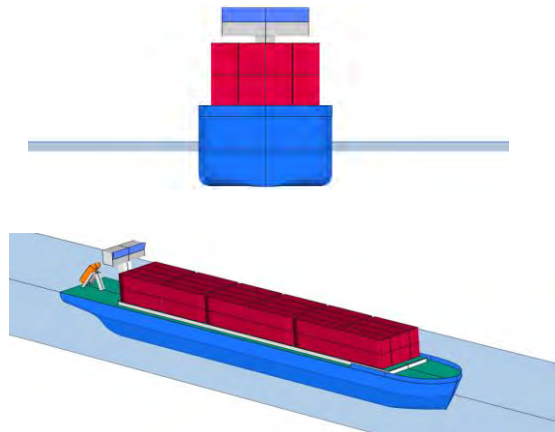
- Fahrt bei geringen Wassertiefen (Klützer Querfahrt, HFW)
- Fahrt bei niedrigen Brücken-Durchfahrtshöhen (HFW, Gatower Straßenbrücke)
- Zuladung von 1563 t
- Unterdecksstauung von 96 TEU (48 x 40'HC)



Entwurfsresultat – Tiefgang 3,50 m

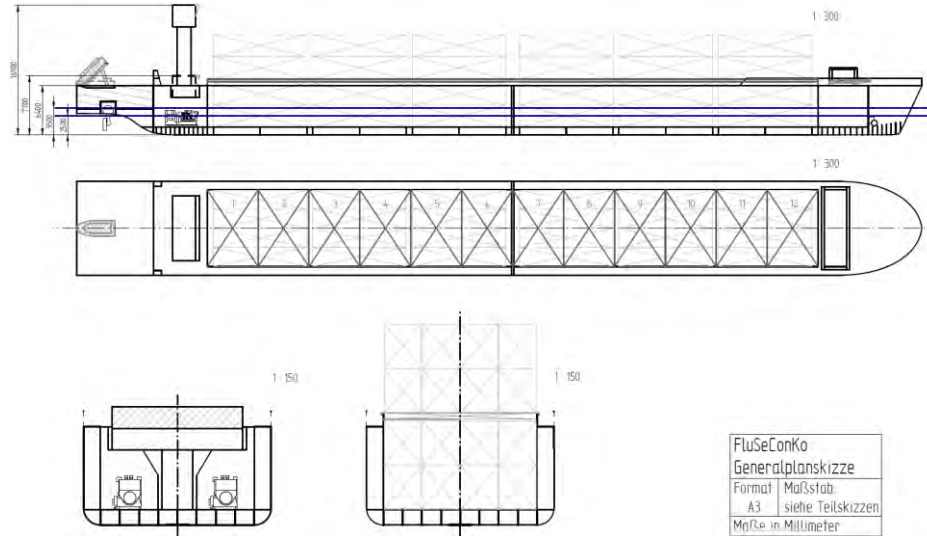
Bei T = 3,50 m möglich:

- Fahrt auf Binnengewässern ohne Durchfahrtshöhenbeschränkungen
- Zuladung von 2889 t
- Stellplätze für 192 TEU (96 x 40'HC)



Entwurfsergebnat – Generalplanskizze

SCHIFFSENTWURF



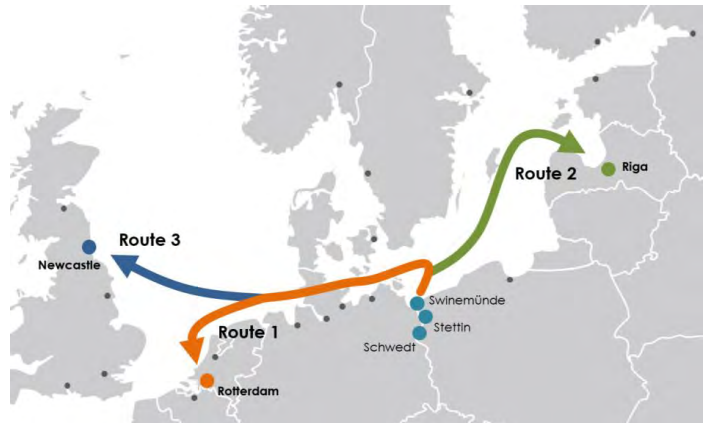
Vortrag zur Masterarbeit

1

Einsatzmöglichkeiten

EINSATZPOTENZIALE

- Route 1: Schwedt - Rotterdam
- Route 2: Schwedt - Riga
- Route 3: Schwedt - Newcastle



Vortrag zur Masterarbeit

1



- » Warehousing
- » Entladung & Verladung
- » Trimodaler Versand
- » Logistik Lösungen

Jährlich werden mehr als 1 Mio. t Papier befördert – und das per Bahn, Schiff und LKW.

Mit Standorten Schwedt und Schrobenhausen versorgt die Produktionsstandorte und Dritte **Just in Time**. Willkommener Nebeneffekt ist die deutliche Verringerung von LKW-Leerfahrten.

LEIPA *logistics* **Die Logistik schließt den LEIPA Loop**

