

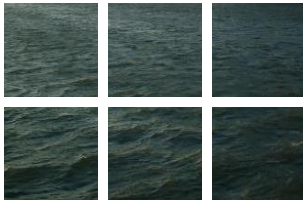
STAND UND ENTWICKLUNGSPERSPEKTIVEN DER BUNDESWASSERSTRASSEN IN OSTDEUTSCHLAND

Gerhard Schimm, Magdeburg

Wir machen Schifffahrt möglich.



Stand und Entwicklungsperspektiven der Wasserstraßen in Ostdeutschland



Wir machen Schifffahrt möglich.



Stand und Entwicklungsperspektiven der Wasserstraßen in Ostdeutschland

Gerhard Schimm
Dezernatsleiter Schifffahrt
Wasser- und Schifffahrtsdirektion Ost
Gerhart-Hauptmann-Str. 16
39108 Magdeburg
Tel. 0391/2887-3300
Gerhard.schimm@wsv.bund.de

Wir machen Schifffahrt möglich.



Verkehrsprojekt Deutsche Einheit Nr. 17 Wasserstraßenverbindung Hannover - Berlin

Ausbauziel:

- sicherer Verkehr mit Großmotorgüterschiffen und Schubverbänden mit 2,80m Abladetiefe
- behutsamer und umweltverträglicher Ausbau mit am Bedarf orientierten Mindesteingriffen
- geplante Verkehrsfreigabe Ende 2015

Details:

- Gesamtlänge ca. 280 km Wasserstraße
- Gesamtinvestitionskosten rd. 2,29 Mrd. €
- Ausgabenstand bis Ende 2010 rd. 1,56 Mrd. €

Projektstand :

bisher fertig gestellt

- Streckenausbau Niedersachsen
- Wasserstraßenkreuz Magdeburg
- Schleuse Charlottenburg
- Teilanschluss der Magdeburger Häfen durch Fertigstellung Schleuse Rothensee
- diverse Streckenabschnitte in Sachsen Anhalt, Brandenburg und Berlin
- eingeschränkter 2-lagiger Containerverkehr bis Berlin

Verkehrsprojekt Deutsche Einheit Nr. 17 Wasserstraßenverbindung Hannover - Berlin



Projektstand :

im Bau

- diverse Streckenabschnitte in Sachsen Anhalt, Brandenburg und Berlin
- Zweite Schleuse Wusterwitz
- Niedrigwasserschleuse Magdeburg

geplante weitere Fertigstellungen

2011: Niedrigwasserschleuse Magdeburg

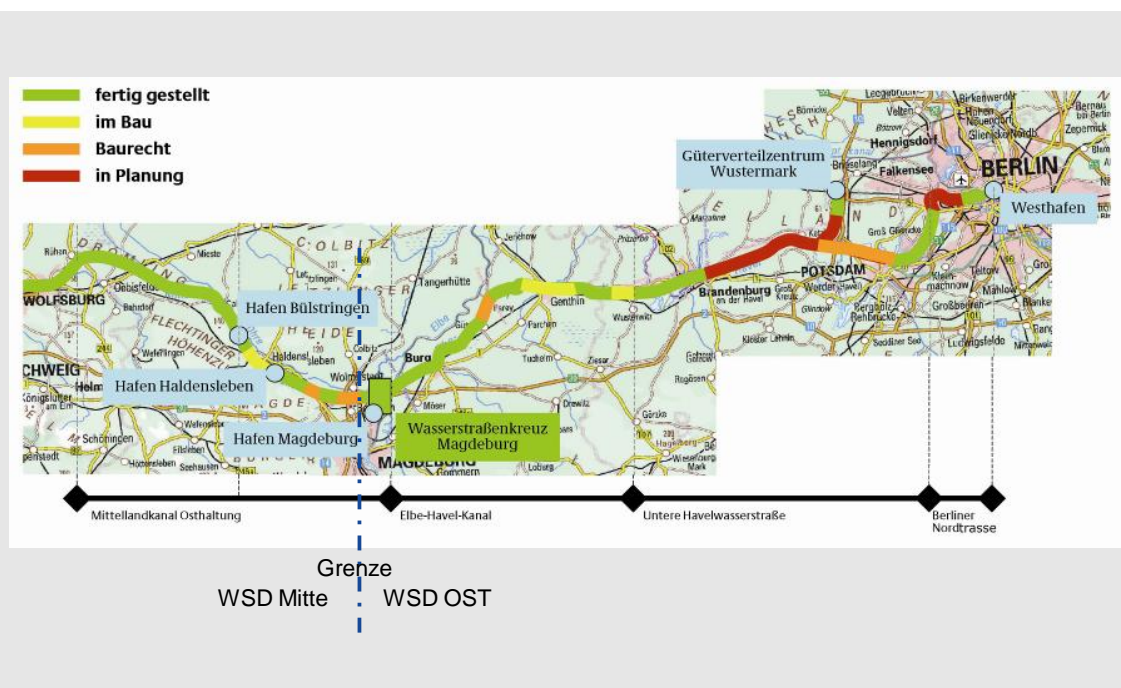
2012: Fertigstellung VDE Nr. 17 westlich der Elbe (Hannover – Magdeburg)

2012: Fertigstellung Schleuse Wusterwitz

2015: Fertigstellung Schleuse Zerben (bestimmend für 2,80 m Abladetiefe)

Nach 2015: Fertigstellung Streckenausbau Berlin

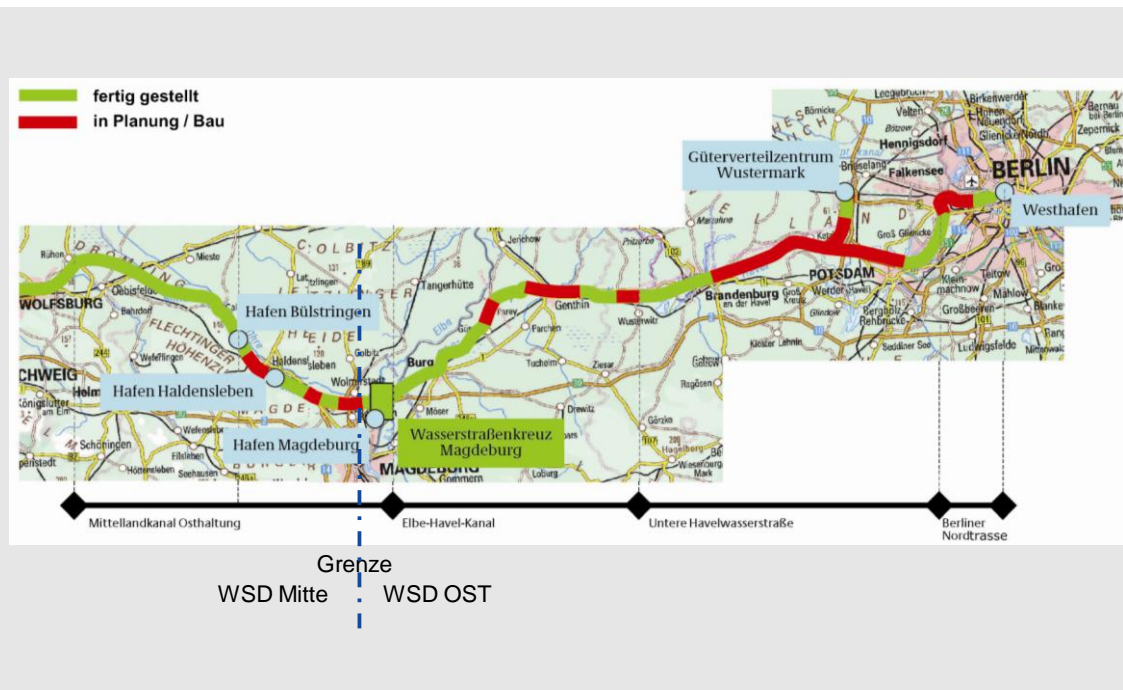
VDE 17 – aktueller Sachstand



Wir machen Schifffahrt möglich.



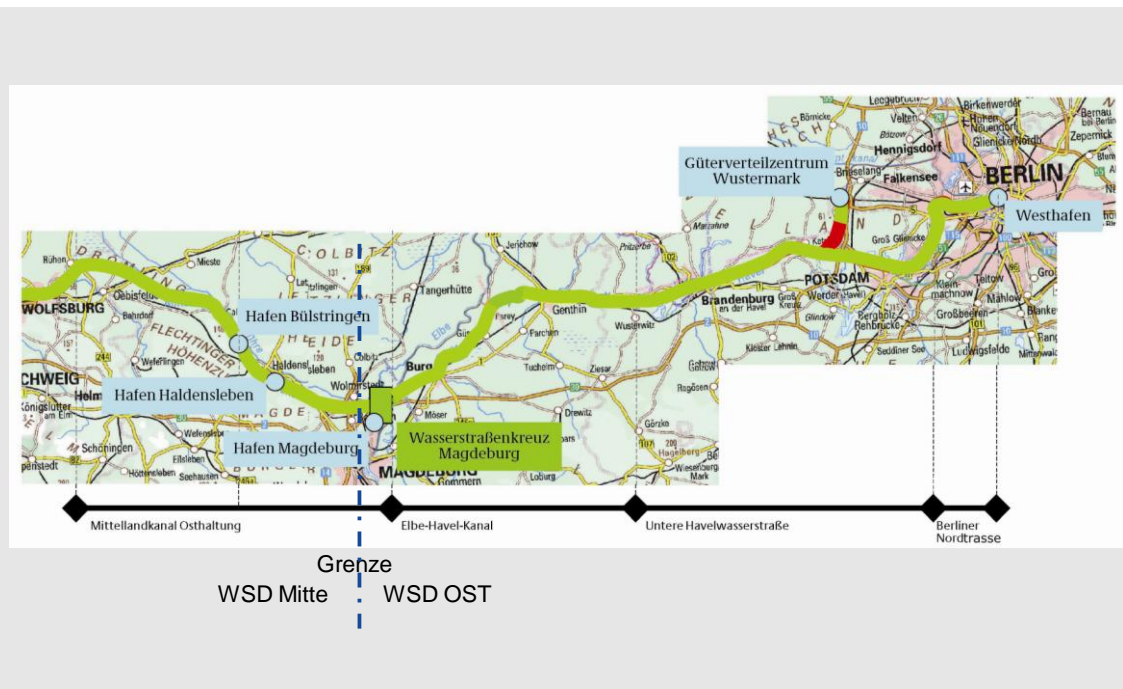
VDE 17 – Stand 2011: fertig gestellte / noch offene Streckenabschnitte



Wir machen Schifffahrt möglich.



VDE 17 - ab 2015



Wir machen Schifffahrt möglich.

Abmessungen Ost-West Achse bis zum Berliner Westhafen



Durchgehende Abmessungen vom Rhein bis zum Westhafen:

Fahrzeug 110 x 9,60x 2,50 m

Verband 165 x 9,60x2,50 m

Abmessungen auf den ausgebauten Streckenteilen:

Fahrzeug 110 x 11,45x 2,50 m

Verband 185 x 11,45x 2,50 m

Havelkanal:

Fahrzeug 110x 9,60x 2,30 m

Verband 165 x 9,60 x 2,30 m

Wir machen Schifffahrt möglich.

Verkehrsregelung und Abmessungen HOW (ab 01.07.2011)



Die Verkehrsregelung nach 23.20 BinSchStrO ist aufgehoben

Kein Richtungsverkehr mehr zwischen HOW-km 41,5 (Eisenbahnbrücke Kreuzbruch) und 76,5 (Niederfinow)

Zugelassene Abmessungen

Fahrzeug 82 x 9,00 x 2,00 m

Fahrzeug 82 x 9,50 x 1,85 m

Verband 126 x 9,00 x 1,85 m

Verband 126 x 8,25 x 2,00 m

Wir machen Schifffahrt möglich.



Fluss-See-Schiff auf der HoFriWa



Wir machen Schifffahrt möglich.



Fluss-See-Schiff auf der HoFriWa



Wir machen Schifffahrt möglich.

Stand und Entwicklung der Bundeswasserstraßen in Ostdeutschland



Vielen Dank!

