

(c)  
**VERKEHRSTRÄGER WASSERSTRASSE**

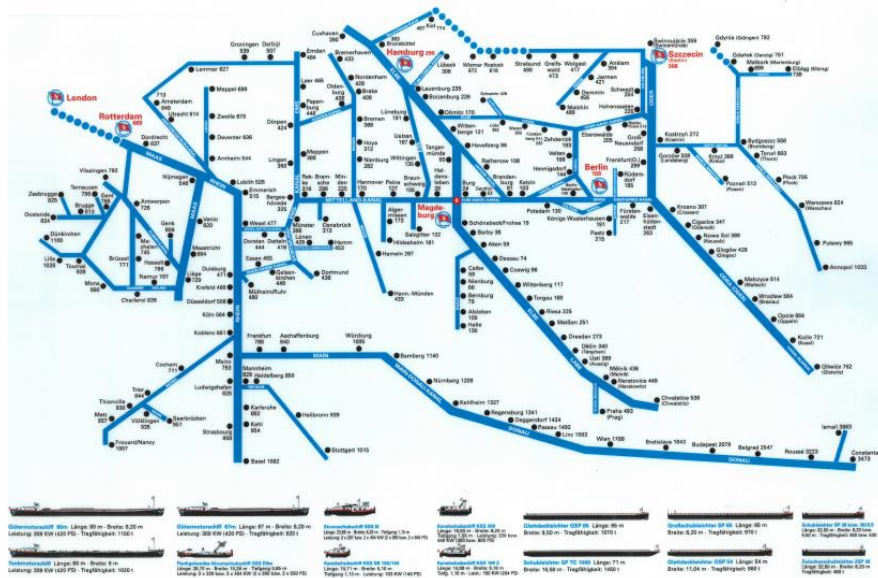
*David Schütz - Berlin*

---

**27. Internationales Oder/Havel-Colloquium 13.09.2023**



## Mitteleuropäische Wasserstraßen mit Entfernungsangaben



Deutsche Binnenreederei



## Einsatz von Schubtechnik im norddeutschen Kanalgebiet, auf der Oder und der Elbe

### Vorteile:

- Baukastenprinzip dadurch kann den Anforderungen der jeweiligen Kanäle und freifließenden Gewässern entsprochen werden.
- spezialisierte Schubschiffe für den jeweiligen Einsatzort
- Kombination von verschiedenen Warenarten in einem Schubverband

### Nachteile:

- kostenintensiver im Einsatz bedingt durch die Bauform und die Besatzungsordnung
- etwas langsamer in der Fahrt bedingt durch die Bauform



Deutsche Binnenreederei



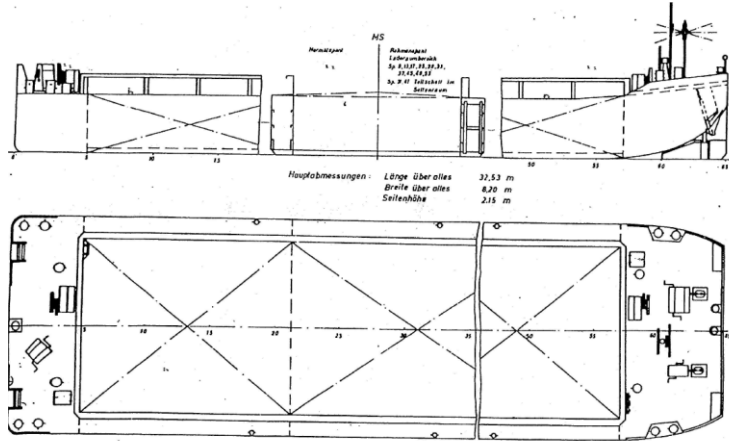
**Schubleichtertyp SP 36 – kleiner SL**

Aussenabmessungen 32,50 x 8,20 m

Laderaumabmessungen: 24,50 x 6,40 m

Tragfähigkeit: ca. 420 to

Wasserballast: ca. 140 to



Deutsche Binnenreederei

Schubleichter SP 36/37



Deutsche Binnenreederei



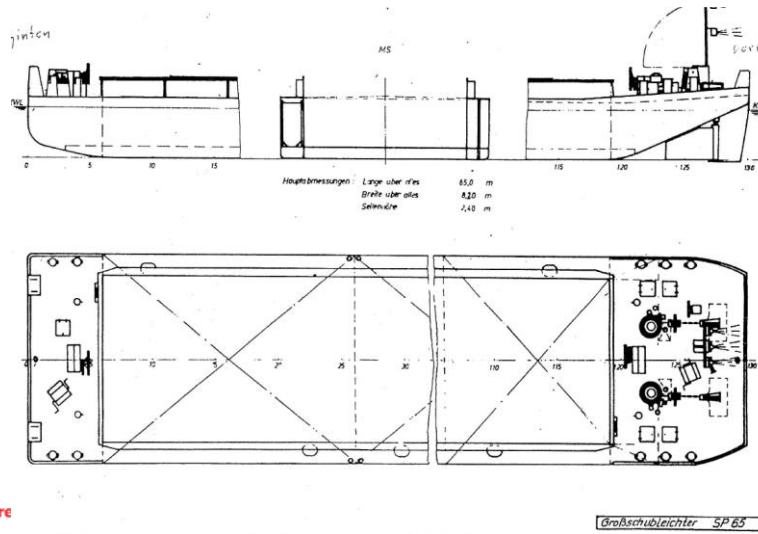
**Schubleichtertyp SP 65 – großer SL**

Aussenabmessungen 65,00 x 8,20 m

Laderaumabmessungen: 55,00 x 6,40 m

Tragfähigkeit: ca. 950 to

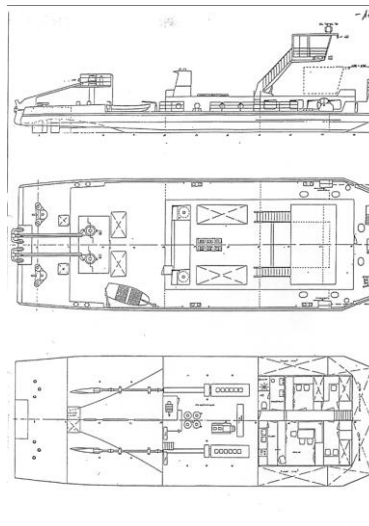
Wasserballast: ca. 300 to



**Schubschiff Typ 26er Elbe – flachgehendes Stromschubschiff**  
Baureihe 1980 - 1988



**Schubschiff Typ 26er Elbe – flachgehendes Stromschubschiff**  
Baureihe 1980 - 1988



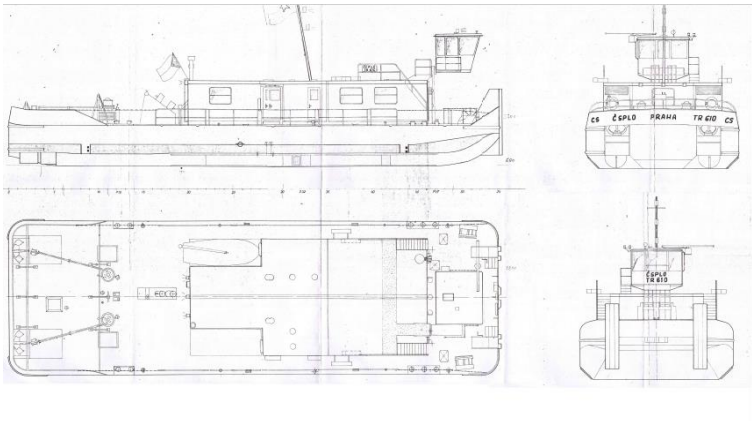
Länge: 28,65 m  
Breite: 10,20 m  
Tiefgang: 0,85 m



Schubschiff Typ TR 610 CZ  
Baujahr 1980- 1986



Schubschiff Typ TR 610 CZ  
Baujahr 1980- 1986



Länge: 27,20 m  
Breite: 8,70 m  
Tiefgang: 0,90 m



## Flachgehende Schiffstechnik für die Oder

Schubschiff **Koziorozec 02**

Länge: 20,67 m

Breite: 8,60 m

Tiefgang: **80 cm**



Deutsche **Binnenreederei**



## Flachgehende Schiffstechnik für die Oder

Schubschiff Typ **Bizon**

Länge: 20,88 m

Breite: 8,25 m

Tiefgang: 120 cm



Deutsche **Binnenreederei**



## Flachgehende Schiffstechnik für die Oder

Schubschiff Typ Tur Länge: 21,03 m Breite: 5,86 m Tiefgang: 110 cm



Deutsche Binnenreederei



Schubschiff Typ Muflon Länge: 23,12 m Breite: 8,90 m Tiefgang: 115 cm

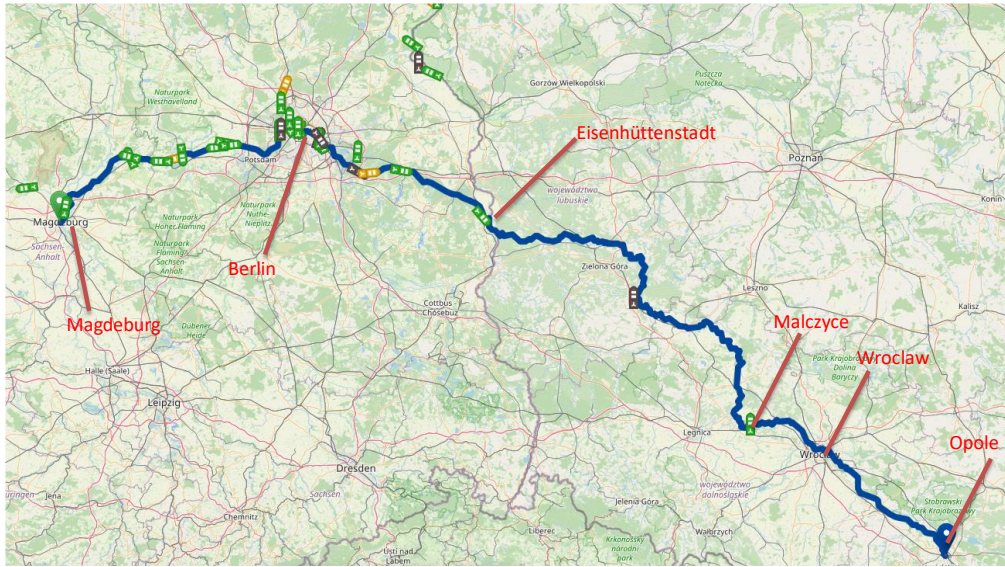


Deutsche Binnenreederei





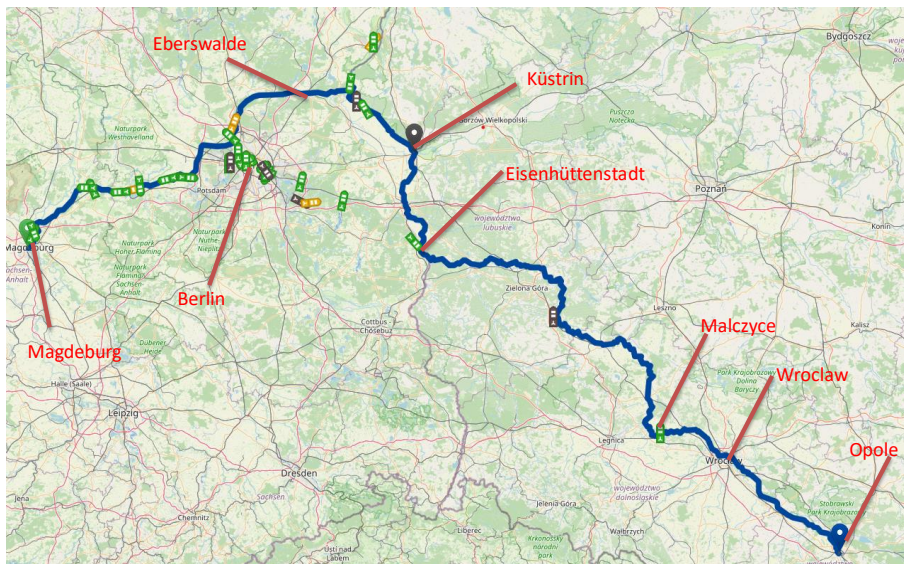
### Fahrt von Opole nach Magdeburg



Fahrtzeit ca. 9 Tage



### Fahrt von Opole nach Magdeburg via Hohensaaten



Fahrtzeit ca. 12 Tage



## Ausbau der Wasserstraße am Beispiel der Oder

**1839** Kahngröße auf der Oder 39,00 x 4,40 m – Tiefgang 0,60 m

**1874** Gründung der Oderstromverwaltung in Breslau

**1885** Einrichtung von 26 Strommeisterstellen an der Oder – 2 x wöchentlich Ermittlung der tatsächlichen Fahrrinntiefen (Aushang der Informationen z.B. am Zollhaus in Crossen)

**1888** Gesetz zur Kanalisierung der Oder  
Neubau der Schleusen Brieg, Ohlau und Oppeln  
Bau des Großschiffahrtsweges um Breslau herum  
Bau Hafen Cosel - Gesamtmittel 21,5 Mill Mark

**1891** Baubeginn

**1895** Bau von 12 Staustufen oberhalb der Neiße abgeschlossen

**1897** Eröffnung des Umgehungskanal Breslau

**1897** Abschluss der Regulierungsarbeiten an der unteren Oder

**1896** Kahngröße auf der Oder 55,00 x 7,80 – Tiefgang 1,45 m

Vor der Kanalisierung nur ein Dampfer auf der Oberen Oder – 1897 schon 385 Dampfer und 2421 Lastkähne



## Ausbau der Wasserstraße am Beispiel der Oder

**1905** weitere Anpassungen und Ausbauten 26,4 Mill. Mark  
z.B. Ausbau der Schleusen zu Schleppzugschleusen mit 180 m Länge und 9,60 m Breite

Bau von Buhnen und Dammbauten im Bereich der unteren und mittleren Oder  
Ziel: Jahresdurchschnittliche Wassertiefe in der Fahrrinne von 1,40 m

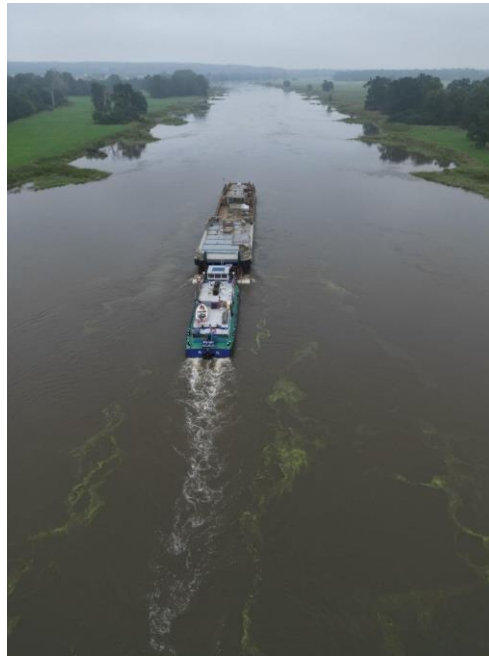
Bau von Buhnenteststrecken zur Untersuchung welche Art der Buhne am besten geeignet sind für die Erreichung des Ziels

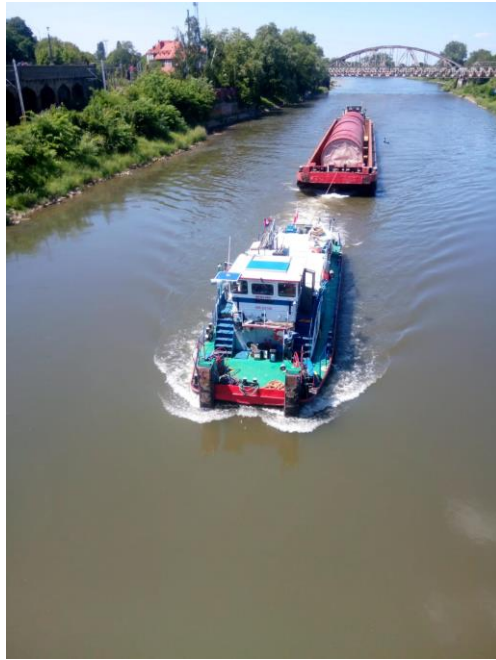
**1913** weitere 36,7 Mill. Mark für den Ausbau unterhalb Breslau  
Neues Berufsbild: Buhnenbauer

**1898 Umschlagmenge Hafen Breslau 1.901.643 to**

**1912 Umschlagmenge Hafen Breslau 5.091.551 to**







## Ausblick in die nahe Zukunft



Deutsche Binnenreederei



RHENUS  
LOGISTICS



Deutsche Binnenreederei



RHENUS  
LOGISTICS

Taufe  
 Kanalschubschiff  
**Elektra**  
 16.05.2022  
 Berlin Westhafen



**Elektra**

